

Колледжи и техникумы Российской Федерации

Лицеи, гимназии, школы
Университеты и научные центры



NettleDesk

Голографическая
технология и оборудование



NettleBox



nettledesk.ru



nettlebox.ru

Nettle - российская компания, лидер на рынке голографических технологий

Разрабатываем и производим высокотехнологичное оборудование, формирующее голографический эффект, на базе собственной запатентованной технологии MotionParallax3D.

Уникальное оборудование, поставляемое по 223-ФЗ и 44-ФЗ.

Внесено в Реестр промышленной продукции, произведенной на территории Российской Федерации Минпромторга России.

Пресса о нас



НАШИ КЛИЕНТЫ



nettledesk.ru



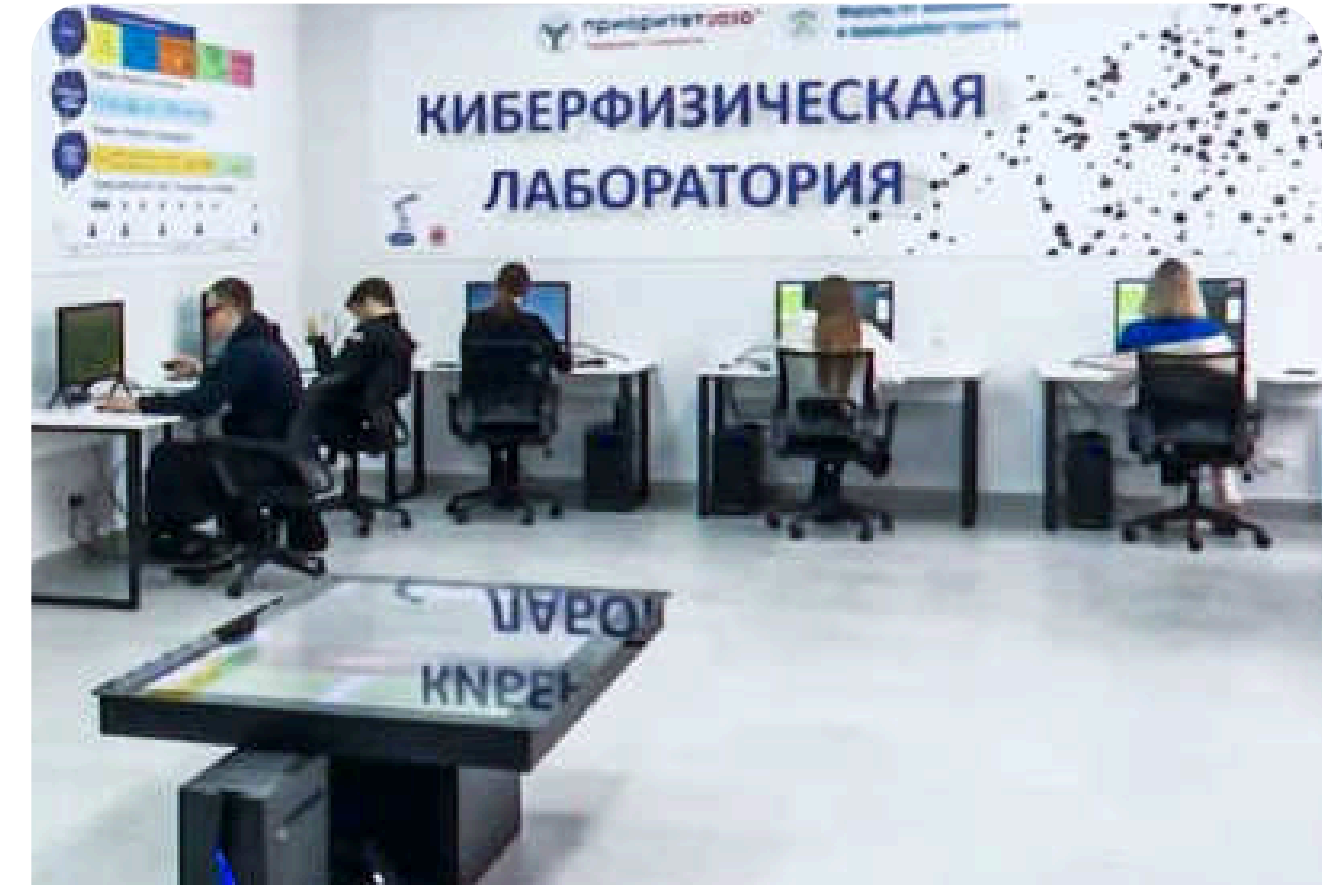
nettlebox.ru



Калужский государственный университет имени К.Э. Циолковского



Дальневосточный государственный университет путей сообщения



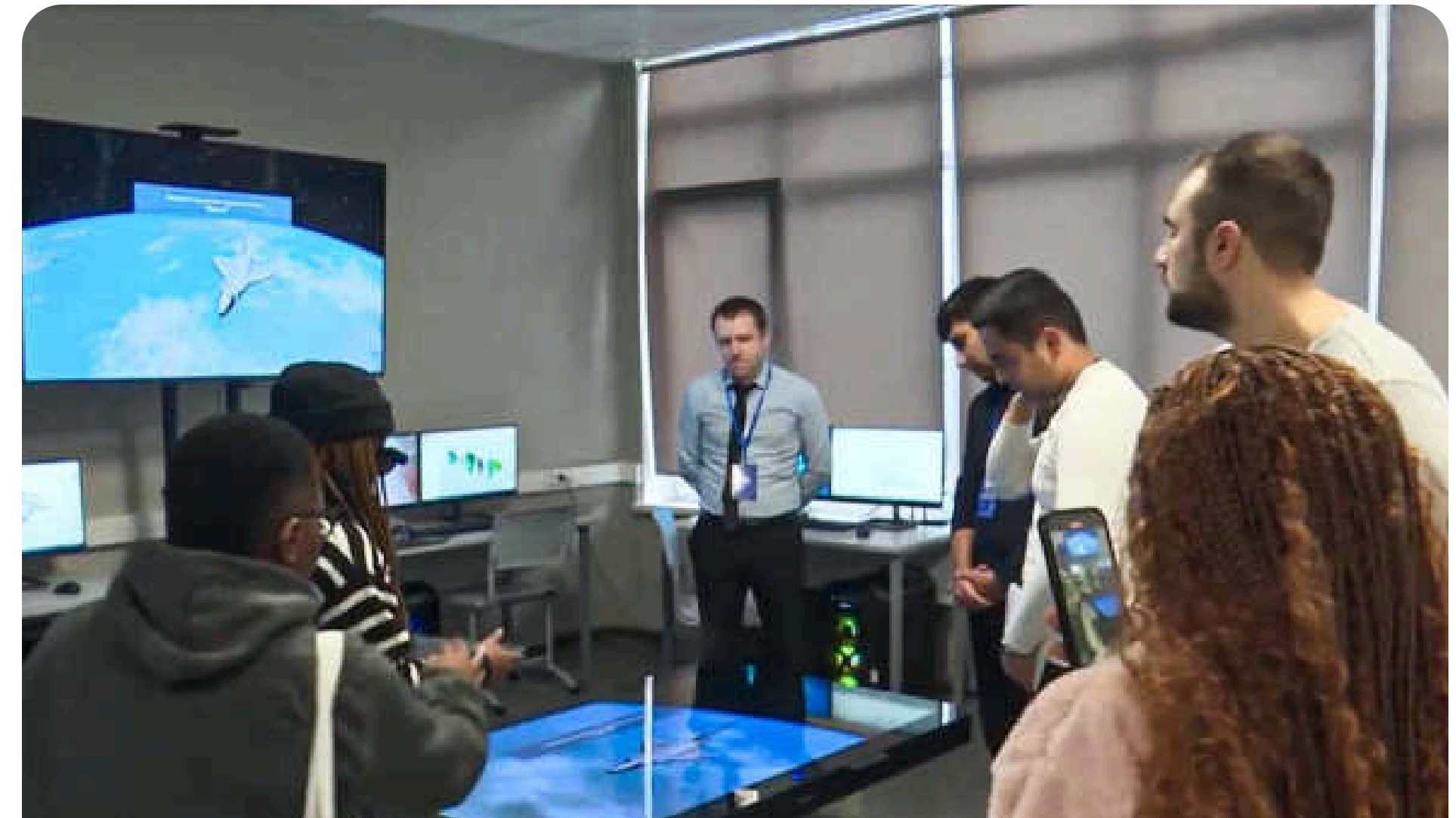
Саратовский государственный университет генетики, биотехнологии и инженерии имени Н. И. Вавилова



Губернатор Тамбовской области Александр Никитин в МБОУ «Оборонинская СОШ» ПОЛИТЕХ+



«Московский колледж архитектуры и градостроительства»



Псковский государственный университет
Передовая инженерная школа

Голографические учебные макеты позволяют

Показать объекты, которые сложно или невозможно наблюдать в реальности:



объекты микро- и макромира, наблюдение которых невозможно без специальных приспособлений



объекты и явления, наблюдение которых в реальности опасно или дорого



работу систем и механизмов, которую невозможно показать, не разбирая устройство

О ТЕХНОЛОГИИ

Продемонстрировать внутреннее устройство



Обучающийся может разбирать голографический макет на составные части, вращать объект и рассматривать его со всех сторон

Показать объект в действии



Голографический макет позволяет показать химические реакции, физические и биологические процессы, работу сложных систем и механизмов, процессы микро- и макромира

Отобразить методическую информацию



В процессе демонстрации голографических макетов обучающемуся может демонстрироваться методическая информация, описывающая текущее состояние макета

Интерактивно взаимодействовать с голографическим объектом



NettleDesk может применяться в качестве голографической лаборатории, в которой обучающийся может проводить различные эксперименты, а также в качестве голографических тренажёров для центров подготовки специалистов различных направлений



nettledesk.ru



nettlebox.ru

Двигателестроение



Приборостроение



Нефтегазовая отрасль



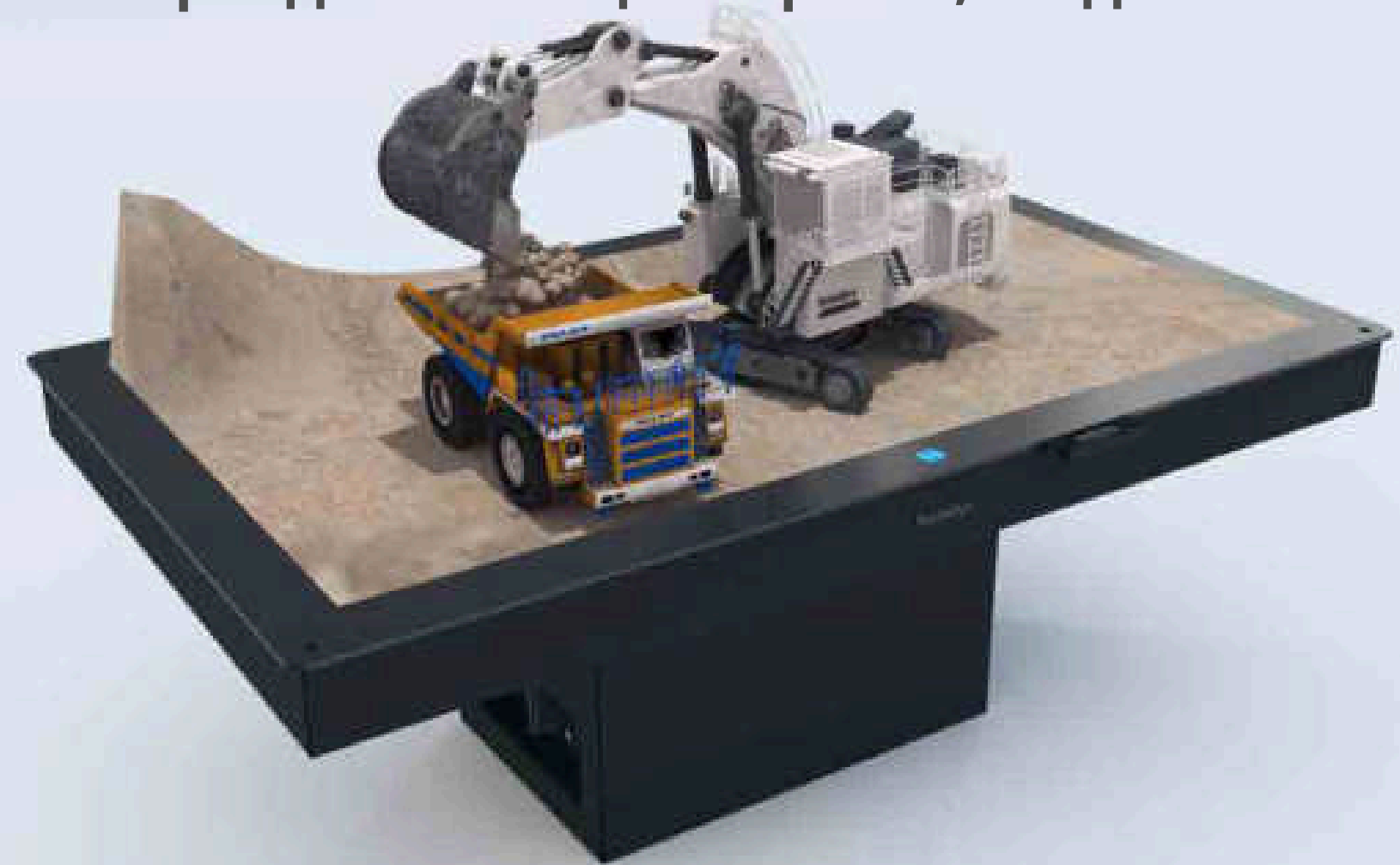
Медицина, биология



Химия, биотехнологии



Горнодобывающая отрасль, геодезия



Искусство



Дизайн



Строительство и архитектура



Судостроение



Авиационное



Энергетика и электротехника



Военная промышленность



Электроника и радиотехника



БПЛА и аэрокосмическая промышленность



Лесная промышленность



Аграрная промышленность и сельское хозяйство



Металлургия и станкостроение





NettleDesk - индивидуальное рабочее место для каждого обучающегося

Комплект поставки



- Специализированные очки
- Стилус для взаимодействия с моделями
- Клавиатура
- Компьютерная мышка

- Высокопроизводительная графическая станция
- Набор специализированных программ и образовательных макетов

- Голографический экран



NettleBox - для отображения Ваших проектов в крупном масштабе

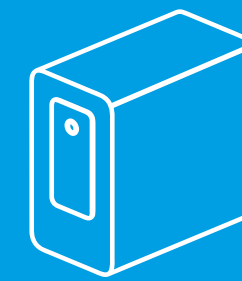
Комплект поставки



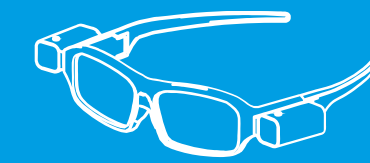
- Экранный блок



- Управляющий планшет



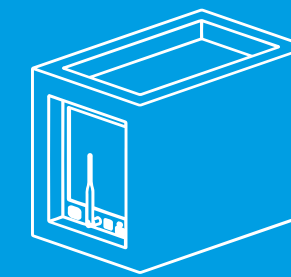
- Графическая станция для дополнительного экрана



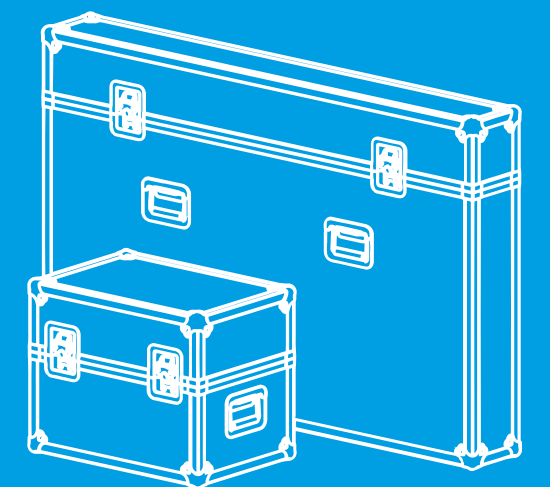
- Специализированные очки 2шт.



- Модуль управления жестами



- Графическая станция
- Набор специализированных программ и образовательных макетов



- Транспортировочные кофры

Доступно в трёх версиях:

- NettleBox Standart
- NettleBox Pro
- NettleBox Pro MAX




Стандартный комплект поставки – 12 рабочих мест
Количество рабочих мест может меняться, исходя из потребностей образовательного учреждения





 **Видеокарта:**
NVIDIA GeForce RTX 4060 8ГБ
GDDR6


 **Процессор:**
Intel Core i5 12400, LGA1700

 **Материнская плата:**
B760, LGA1700, ATX

 **SSD:**
500Gb M.2 2280, NVMe

 **Модуль оперативной памяти:**
16Гб(2*8Гб), DDR5, DIMM

 **Блок питания:**
650 Вт

 **Корпус:**
ATX, Midi-Tower

Голографическая система «2 в 1»

NettleDesk – рабочая станция для демонстрации голографических макетов и мощная учебная станция с рабочим местом, способная работать с ресурсоемкими вычислительными программами



Голографический дисплей

NettleDesk – комплекс визуализации, создающий эффект объемной голограммы на плоском экране по собственной технологии MotionParallax3D

Профессиональный компьютер

NettleDesk - профессиональный компьютер, предназначенный для работы с 2D и 3D графикой, видеомонтажа и ресурсоемких вычислений

NettleViewer

Приложение для прямого просмотра 3D моделей, разработанных обучающимися



Рекомендуемые программы:



Установленный голографический контент:



Голографический монитор NettleDesk

выдано ЗАКЛЮЧЕНИЕ о подтверждении производства
промышленной продукции на территории Российской Федерации

Реестр Минпромторга — это систематизированная база, содержащая данные о товарах отечественных производителей. Внесение продукции в реестры Минпромторга подтверждает происхождение товаров на территории России и дает возможность производителям участвовать в закупках согласно Федеральным законам 44-ФЗ и 223-ФЗ.

Наименование производимой промышленной продукции:
Голографический монитор NettleDesk, реестровая запись
№ 5533\1\2022, дата внесения в реестр 02.05.2023

Выписка из реестра российской промышленной продукции

| Наименование производимой промышленной продукции | Код промышленной продукции по ОК0342014 (ОКПД2) | Код промышленной продукции по ТНВЭДЕАЭС | Информация о соответствии количества баллов достаточного для целей закупок промышленной продукции | Дополнительные сведения о радиоэлектронной продукции |
|--------------------------------------------------|-------------------------------------------------|-----------------------------------------|---------------------------------------------------------------------------------------------------|------------------------------------------------------|
| Голографический монитор NettleDesk | 26.20.17.110 | 8471 49 000 0 | 140 | Нет уровня |



[Заклучение о подтверждении производства
промышленной продукции на территории
Российской Федерации](#)



nettledesk.ru

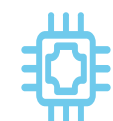


nettlebox.ru



Видеокарта:

NVIDIA GeForce RTX 4070
12ГБ GDDR6X



Процессор:

Intel Core i5 13400, LGA1700



Материнская плата:

Z790, LGA1700, ATX



SSD:

500Gb M.2 2280, NVMe



Модуль оперативной памяти:

16Гб(2*8Гб), DDR5, DIMM



Блок питания:

850 Вт



NettleBox

NettleBox программно-аппаратный комплекс визуализации проектов

Голографические макеты

Можно создавать любой сложности: сложные анимированные механизмы, здания, заводы и техника, организмы животных и человека, микро- и макро-мир

Модуль управления жестами NettleLeap

Система управления жестами на NettleBox, позволяет управлять проектом разного масштаба и интерактивно взаимодействовать с отдельными объектами

NettleViewer

Приложение для прямого просмотра 3D моделей, разработанных обучающимися



Рекомендуемые программы:



AUTODESK
AUTOCAD

3
MAX

M
AYA

R
RVT

Ps
Adobe
Photoshop

Ai
Adobe
Illustrator

Ae
Adobe
After Effects



Установленный голографический контент:



Физика



Химия



Биология



Астрономия



История



Геометрия



Медицина



Коммерческие проекты



nettledesk.ru



nettlebox.ru

Голографический образовательный класс Nettle

Учебное оборудование, поставляемое по **223-ФЗ** и **44-ФЗ**, включено в приказ № 838 Минпросвещения России

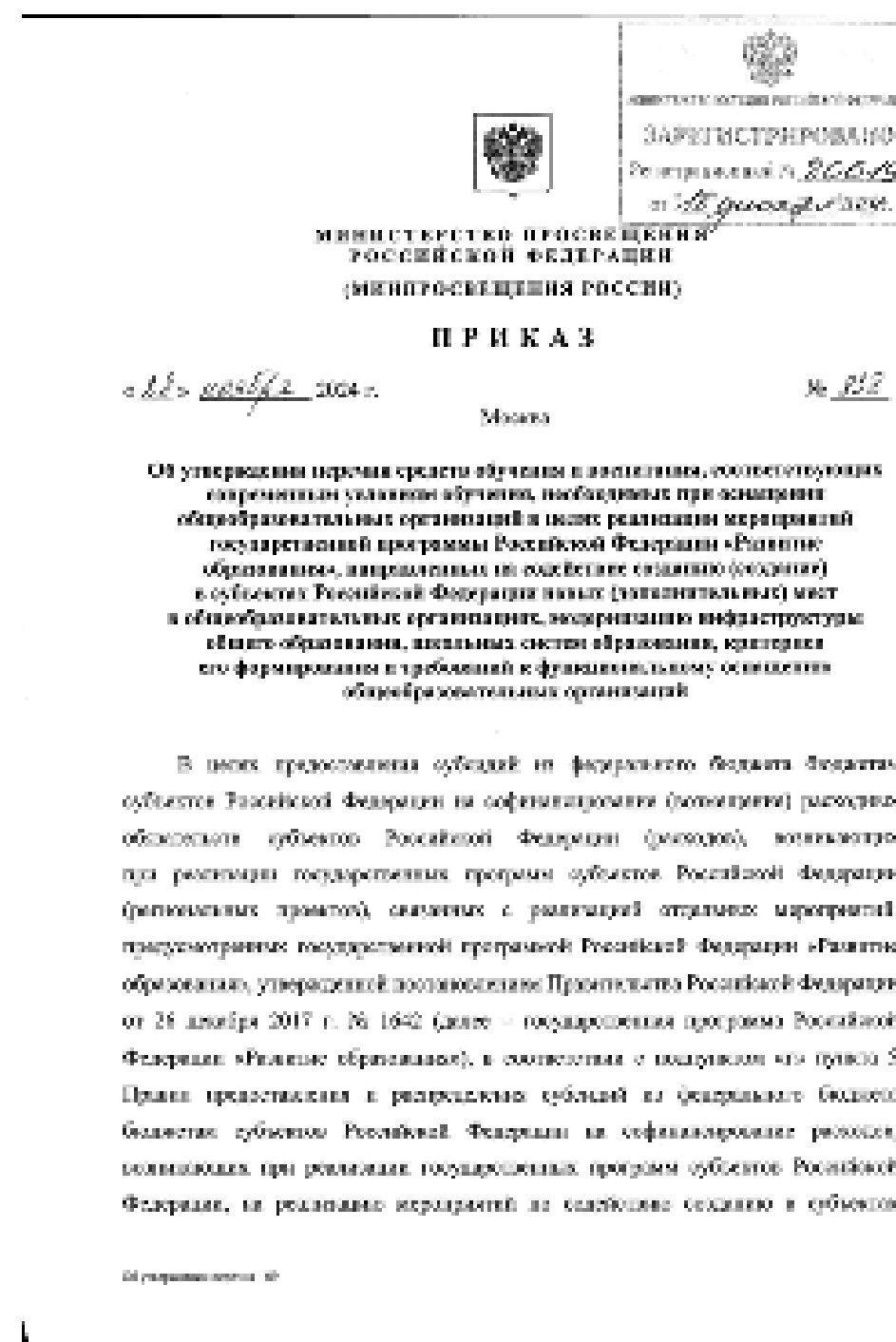
Оснащение общеобразовательных организаций в соответствии с Приказом №838 от 28 ноября 2024 года и Приказом №804 от 6 сентября 2022 года

Данный **Приказ №838** введен взамен пункта 1 Приказа №804 от 6 сентября 2022.

В документе утвержден перечень средств обучения и воспитания, соответствующих современным условиям обучения, необходимым для оснащения образовательных организаций в целях реализации образовательных программ начального общего, основного общего и среднего общего образования.



Приказ Министерства просвещения РФ № 838



| Мобильный класс виртуальной реальности | |
|----------------------------------------|-------------------------------------------------------------------------------------------------------------------------------------------------------------------------------------|
| 2.22.36. | Автономный шлем VR (виртуальной реальности) |
| 2.22.37. | Инструментарий дополненной реальности и инструментарий панорамной съемки |
| 2.22.38. | Набор модульных датчиков для отслеживания шлемов виртуальной реальности и рук |
| 2.22.39. | Программное обеспечение для работы с VR, AR-средой (VR – виртуальная реальность, созданная техническими средствами, AR – дополненная реальность, созданная техническими средствами) |
| 2.22.40. | Система хранения и заряда оборудования с функцией ультрафиолетовой обработки шлемов виртуальной реальности |
| Голографический класс | |
| 2.22.41. | Интерактивный программно-аппаратный комплекс голографической визуализации (голографический экран) |
| 2.22.42. | Графическая рабочая станция, лицензионное программное обеспечение |
| 2.22.43. | Интерактивный программно-аппаратный комплекс (голографический стол) |
| 2.22.44. | Специализированные очки |
| 2.22.45. | Базовый комплект голографических макетов |



nettledesk.ru



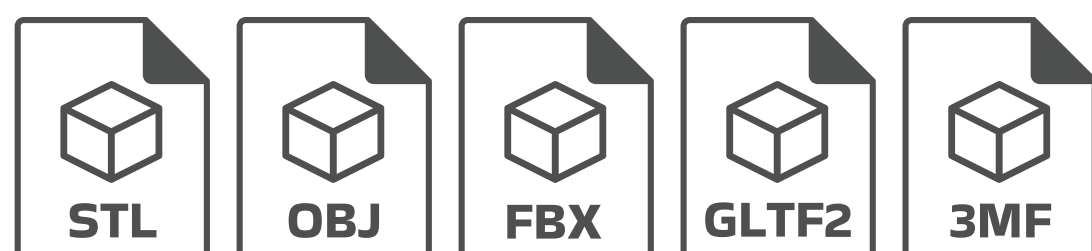
nettlebox.ru

NettleViewer

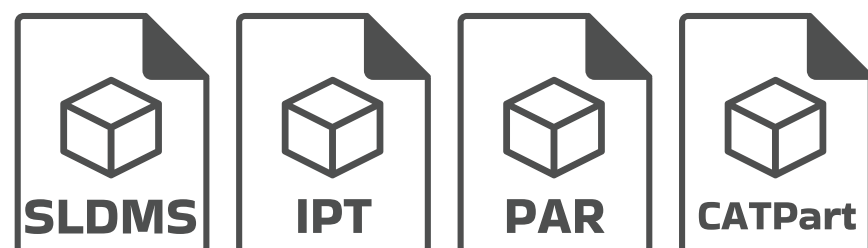
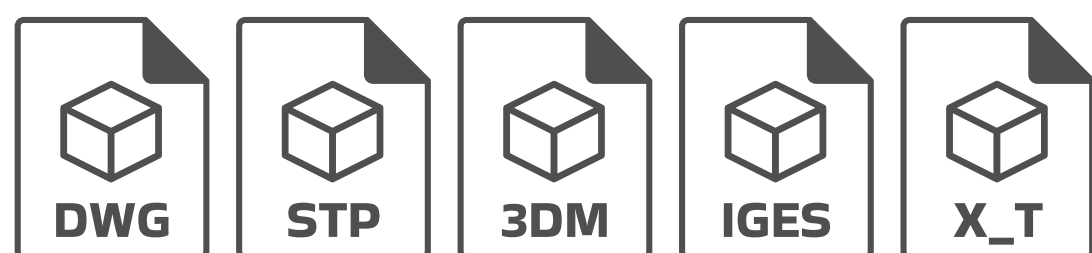
Поддерживаемые типы моделей:

приложение поддерживает импорт анимаций и источников света, импорт камер для переключения точек обзора для каждого объекта

3D files



CAD files

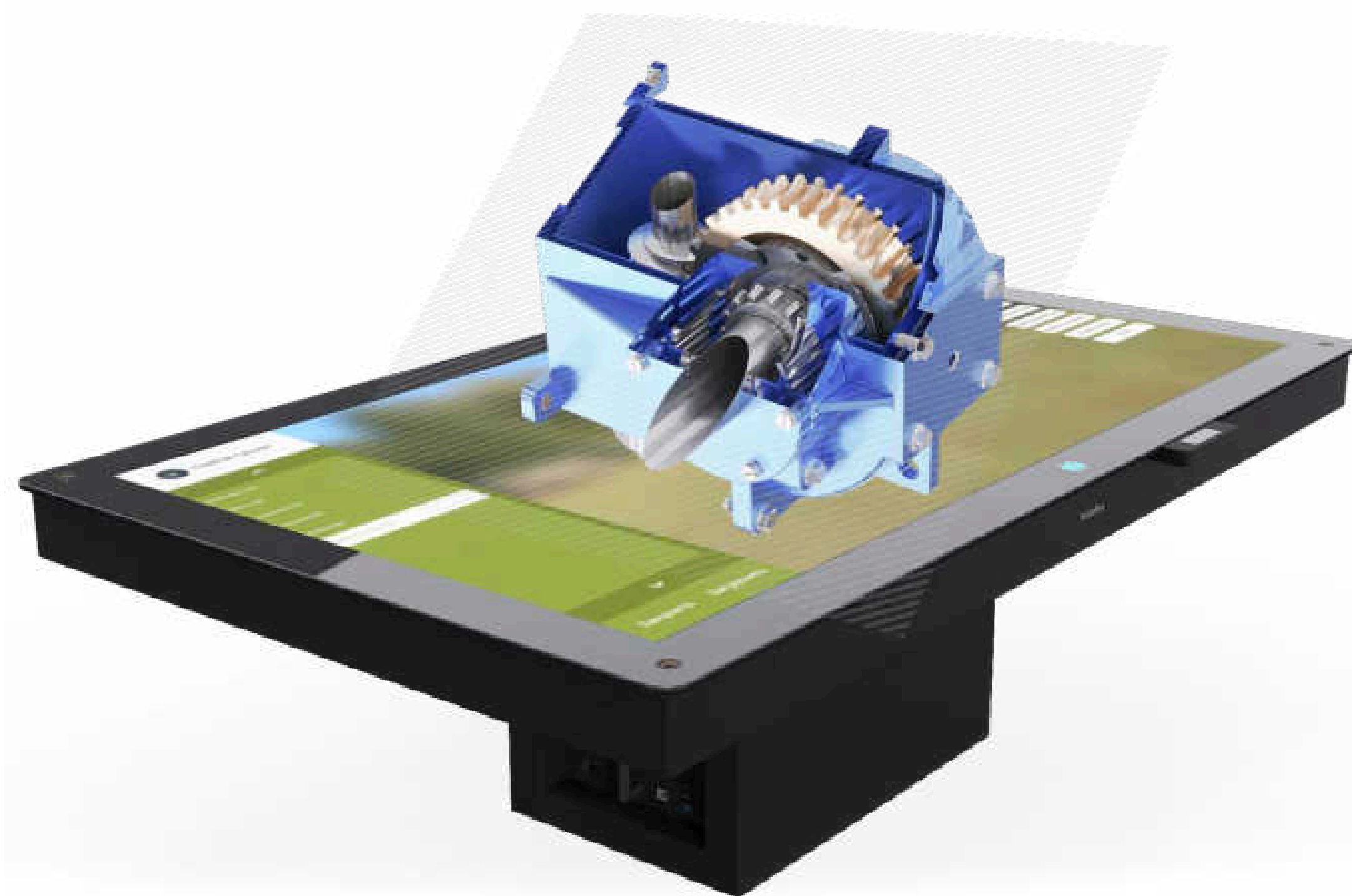


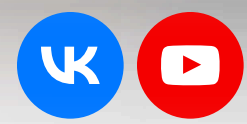
приложение для прямого просмотра 3D моделей разработанных обучающимися (проверка перед печатью на 3D принтере)

Наша компания разработала новый инструмент, который позволяет просматривать популярные CAD форматы 3D моделей в голографическом формате на оборудовании NettleBox и NettleDesk

NettleViewer востребован в виртуальном 3D прототипировании, поиске ошибок в 3D моделях перед запуском печати на 3D принтере, а также презентаций выпускных работ в ВУЗах и колледжах, научных работах и защите промежуточных проектов

Приложение поддерживает модели в различных форматах, а также загрузку дополнительных моделей и объектов во время работы





Национальный исследовательский Томский политехнический университет



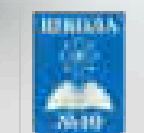
Передовая инженерная школа РУТ (МИИТ) «Академия ВСМ»



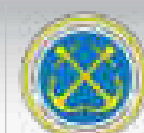
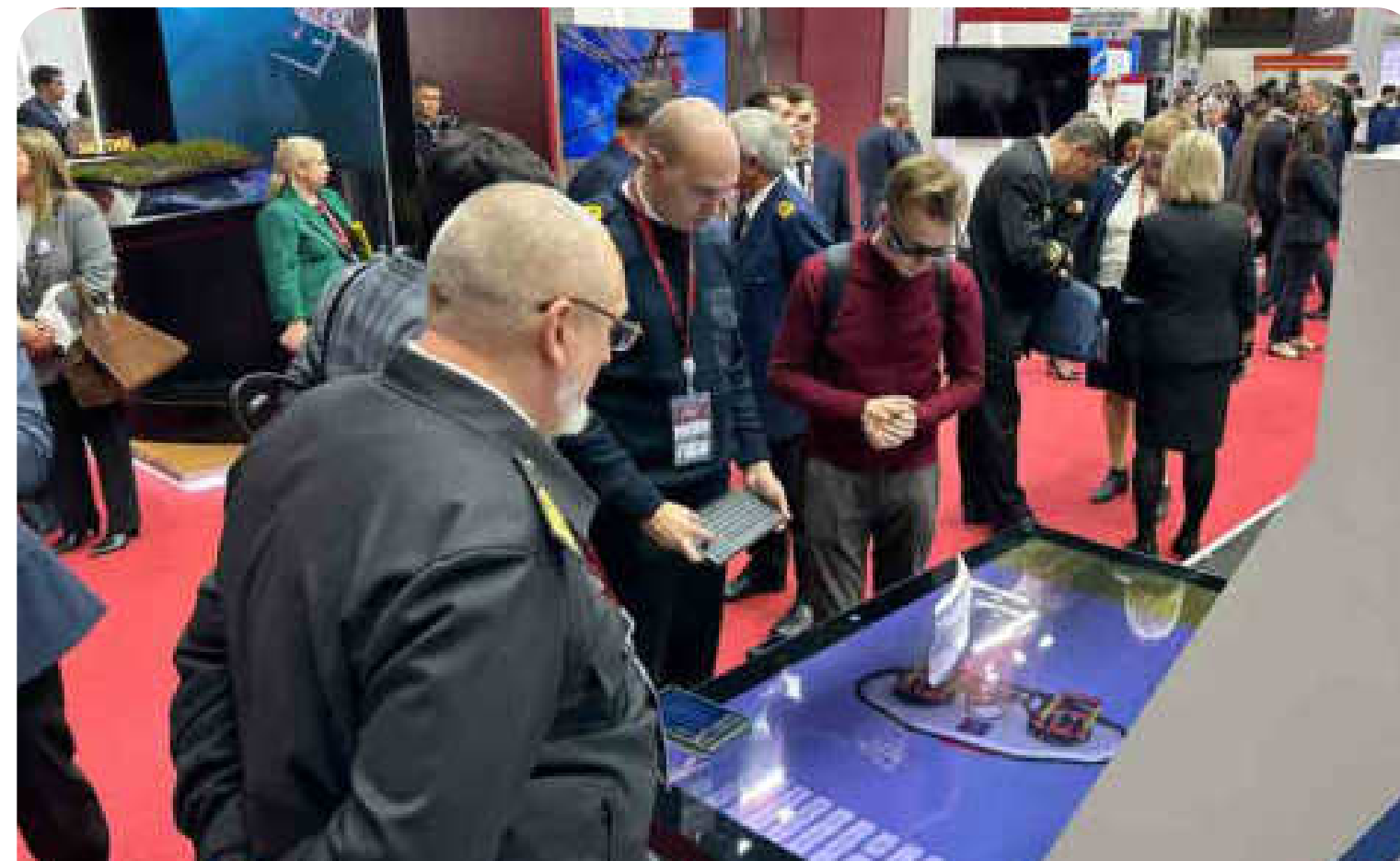
Передовая инженерная школа ОмскийГТУ «СтанкоИнструментТех»



Тюменский государственный университет и TNF24



Губернатор Калужской области Анатолий Артамонов в новой школе города Обнинск



Государственный морской университет им. адм. Ф.Ф. Ушакова на Транспортной неделе 2024



Школа №16 г. Благовещенска



nettledesk.ru

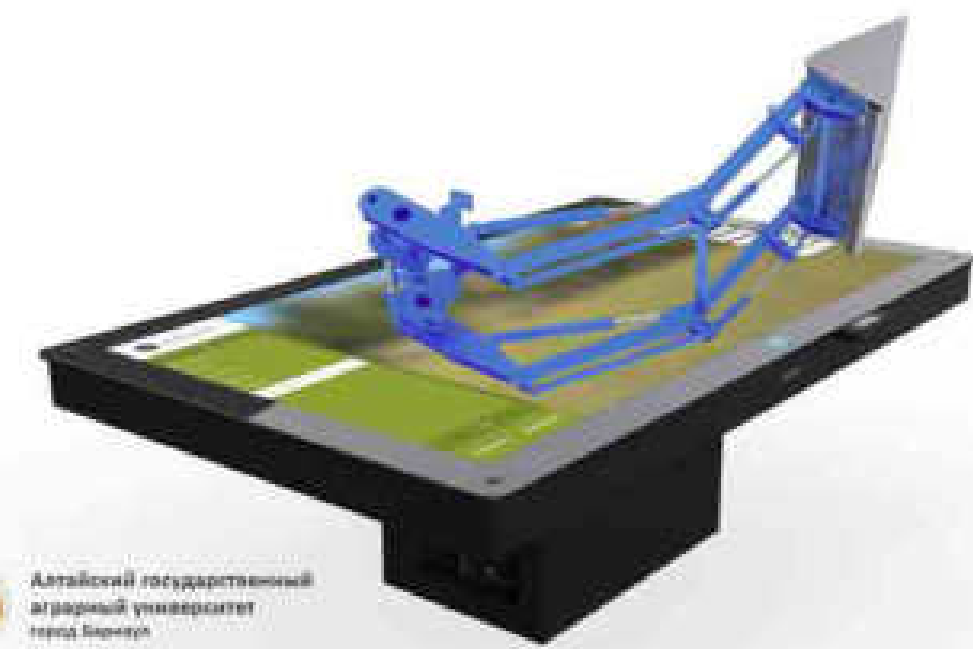


nettlebox.ru

Алтайский государственный аграрный университет



Алтайский государственный аграрный университет
город Барнаул



Алтайский государственный аграрный университет
город Барнаул



Алтайский государственный аграрный университет
город Барнаул



Алтайский государственный аграрный университет
город Барнаул

Альметьевский государственный технологический университет "Высшая школа нефти"



Альметьевский Государственный Нефтяной Университет "Высшая школа нефти"
город Альметьевск



Альметьевский Государственный Нефтяной Университет "Высшая школа нефти"
город Альметьевск



Альметьевский Государственный Нефтяной Университет "Высшая школа нефти"
город Альметьевск

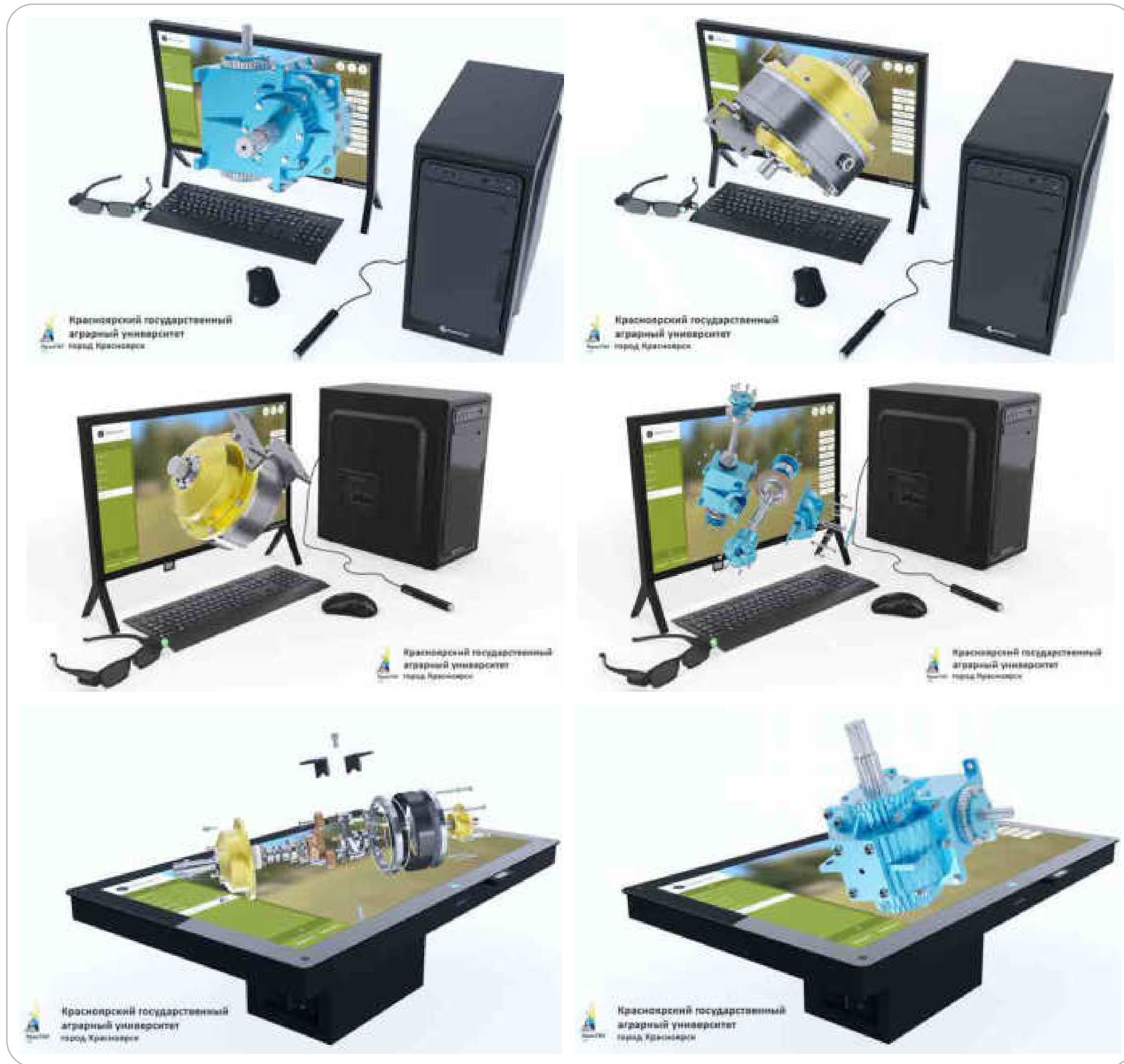


nettledesk.ru



nettlebox.ru

Красноярский государственный аграрный университет



Калужский государственный университет им. К.Э. Циолковского



МИРЭА — Российский технологический университет





Саратовский государственный университет генетики, биотехнологии и инженерии имени Н. И. Вавилова



Музей истории ТГУ





Центр образования №16 г. Набережные Челны



MAOU «Центр образования №51» город Уфа



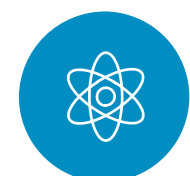
Санкт-Петербургский государственный архитектурно-строительный университет



Всероссийский государственный институт кинематографии и Nettle на Фестивале Ночь инноваций 24



Передовая Инженерная Школа Череповецкого ГУ на Фестивале "Наука 0+"



Физика



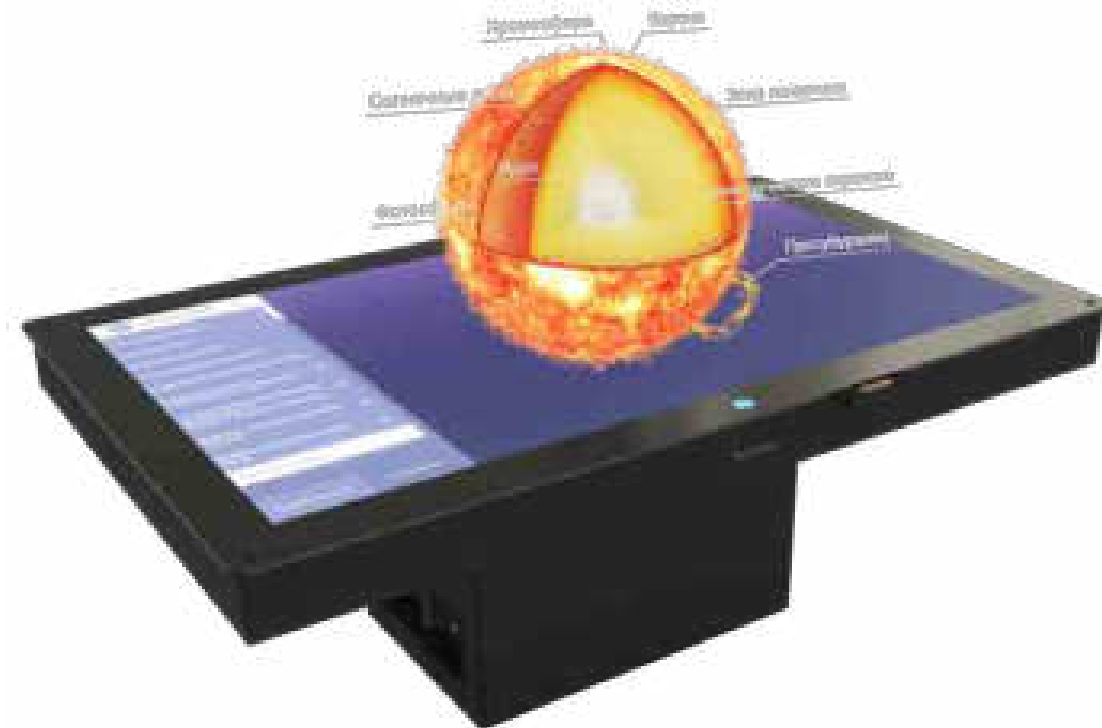
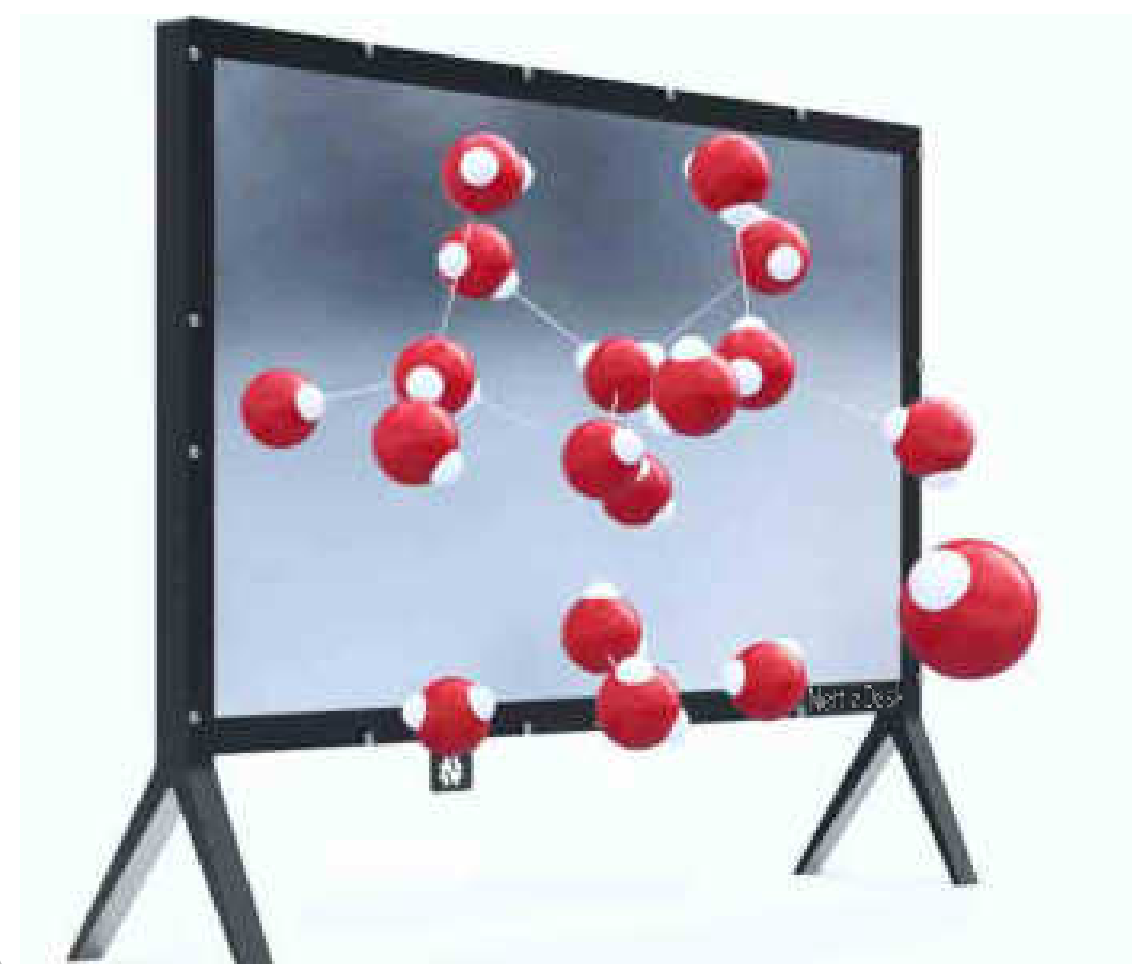
Биология



Химия

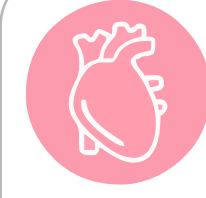


Астрономия

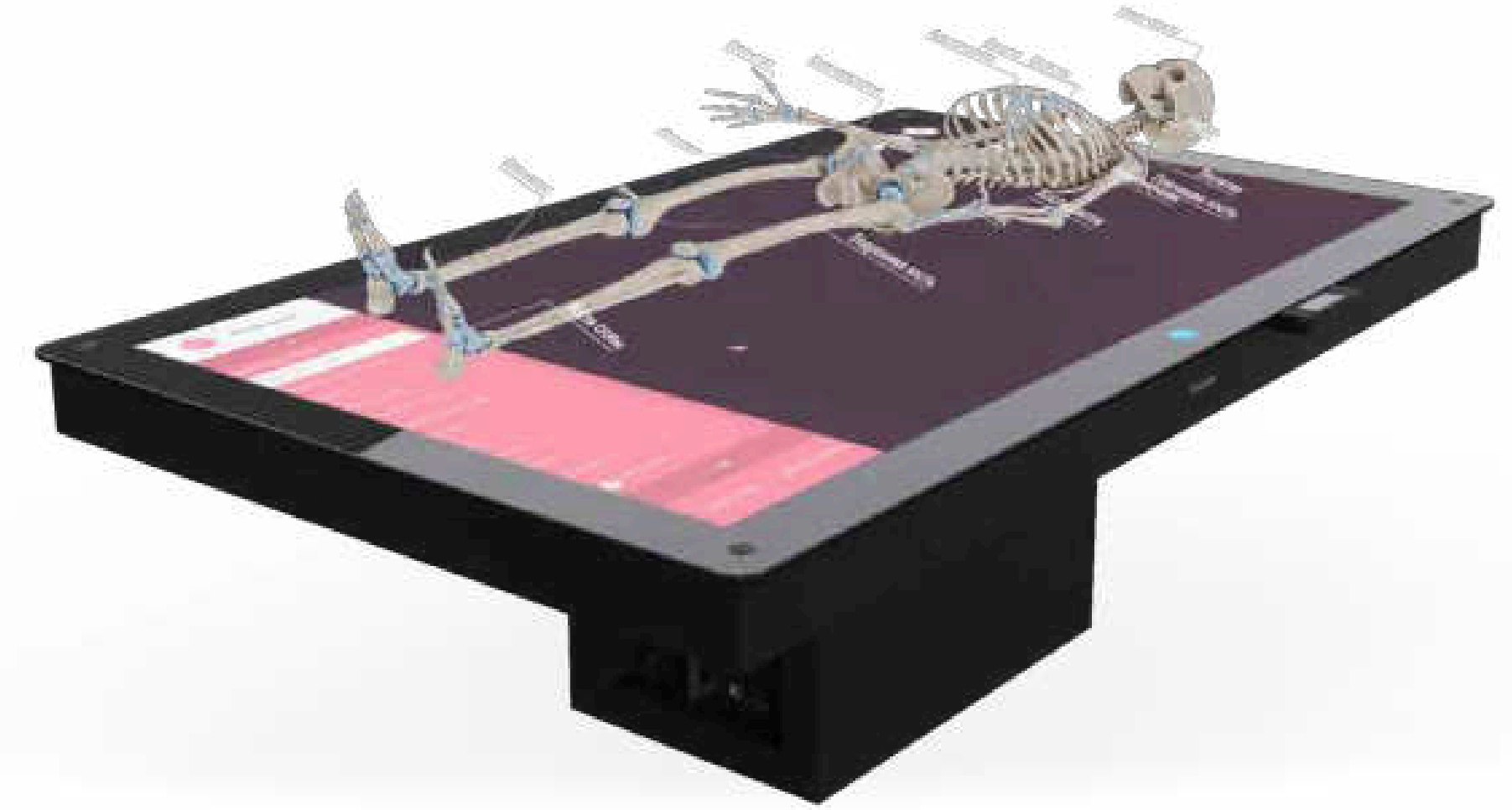




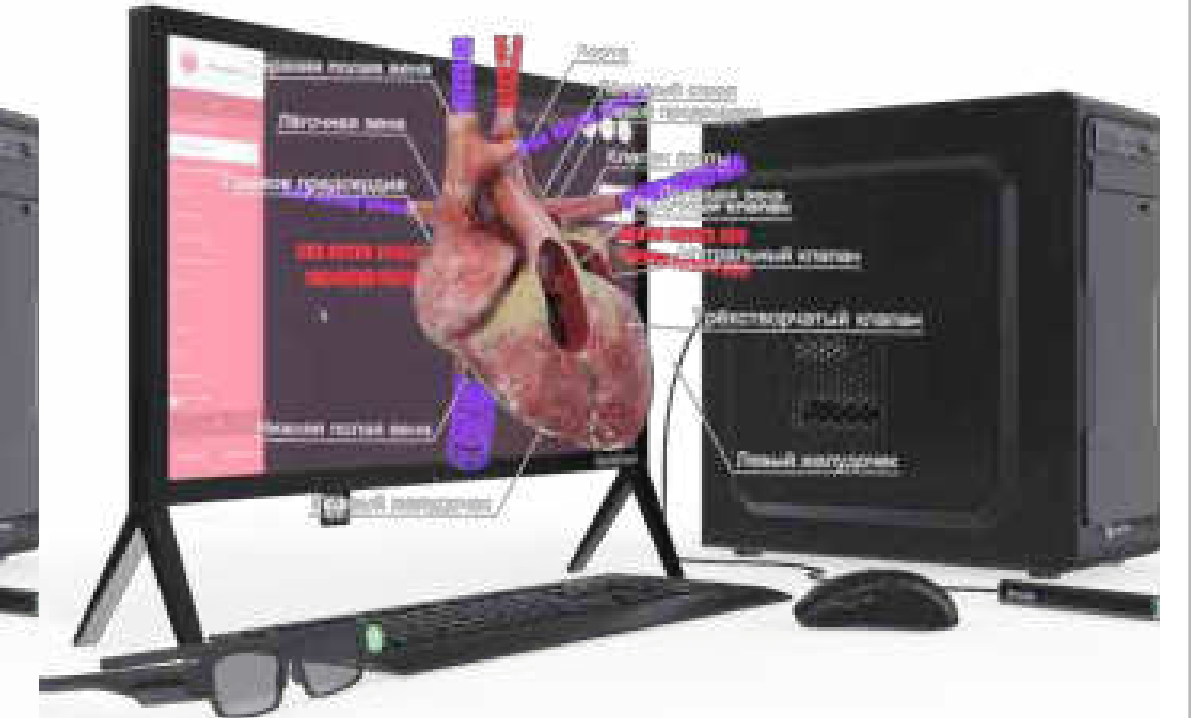
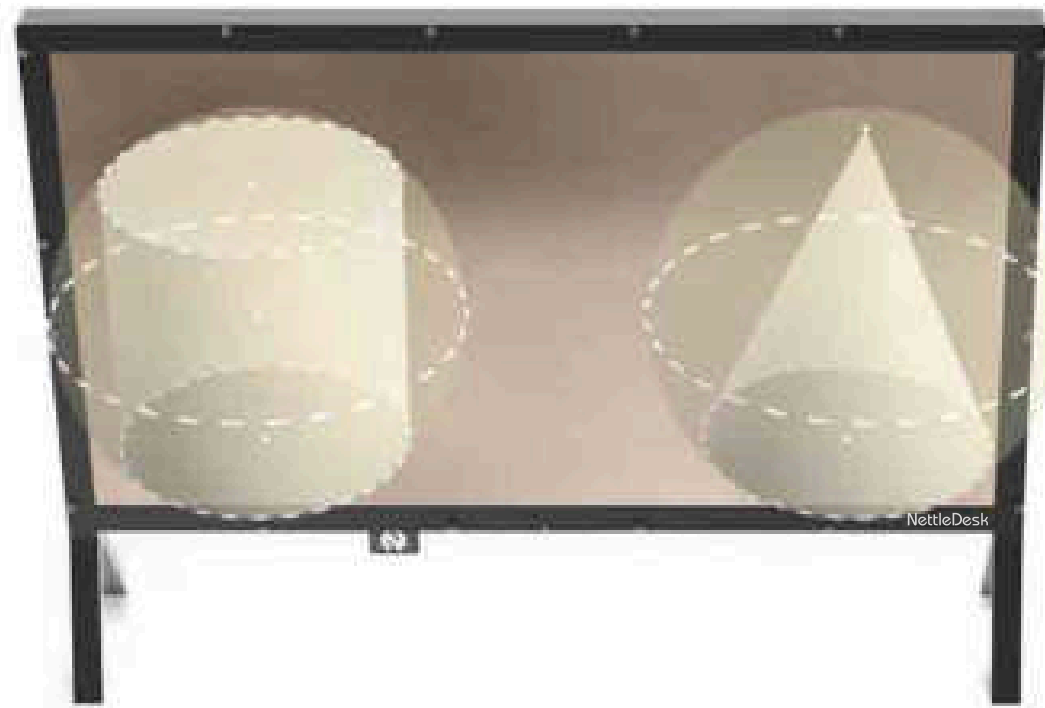
История



Медицина



Геометрия



Российский государственный гуманитарный университет



Приволжский государственный университет путей сообщения



Северо-Восточный федеральный университет имени М.К Аммосова



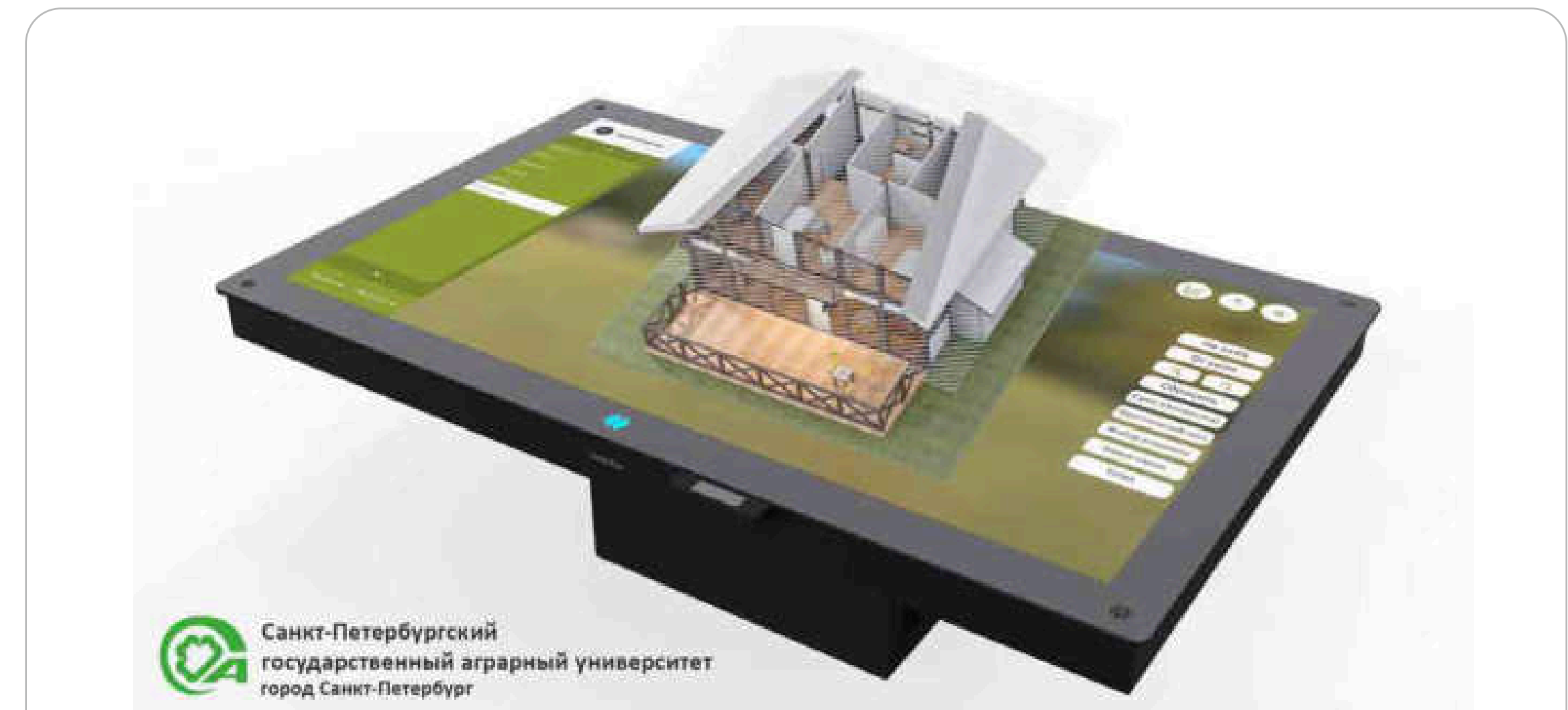
Тульский государственный педагогический университет им. Л.Н. Толстого



Уральский государственный университет путей сообщения



Санкт-Петербургский государственный аграрный университет



Комплексное решение Nettle

Голографический образовательный класс, лаборатория, аудитория Nettle “вариант №1”



Система NettleDesk преподавателя

Управление моделями на рабочих системах учащихся

Голографическая система NettleDesk

Интерактивное изучение моделей со всех ракурсов/ индивидуальные лабораторные работы

Профессиональный настольный компьютер для компьютерного класса

Мощная графическая станция, предназначенная для работы с 2D- и 3D-графикой, видеомонтажа и ресурсоемких вычислений

Проекционный экран/ интерактивная доска

Трансляция ракурса виртуальной модели

Голографическая система NettleBox

экран 65 дюймов - для наглядного просмотра масштабных проектов

Вариант компоновки образовательного пространства: 13 систем NettleDesk и 1 система NettleBox



nettledesk.ru



nettlebox.ru

Комплексное решение Nettle

Голографический образовательный класс, лаборатория, аудитория Nettle "вариант №2"

Голографическая система NettleDesk

Интерактивное изучение моделей со всех ракурсов/ индивидуальные лабораторные работы

Голографическая система NettleBox

экран 65 дюймов - для наглядного просмотра масштабных проектов

Система NettleDesk преподавателя

Управление моделями на рабочих системах учащихся

Проекционный экран/ интерактивная доска

Трансляция ракурса виртуальной модели

Профессиональный настольный компьютер для компьютерного класса

Мощная графическая станция, предназначенная для работы с 2D- и 3D-графикой, видеомонтажа и ресурсоемких вычислений

Вариант компоновки образовательного пространства: 13 систем NettleDesk и 1 система NettleBox



nettledesk.ru



nettlebox.ru

Комплексное решение Nettle

Голографический образовательный класс, лаборатория, аудитория Nettle “вариант №3”

Система NettleDesk преподавателя

Управление моделями на рабочих системах учащихся

Голографическая система NettleDesk

Интерактивное изучение моделей со всех ракурсов/ индивидуальные лабораторные работы

Проекционный экран/ интерактивная доска

Трансляция ракурса виртуальной модели

Голографическая система NettleBox

экран 65 дюймов - для наглядного просмотра масштабных проектов

Профессиональный настольный компьютер для компьютерного класса

Мощная графическая станция, предназначенная для работы с 2D- и 3D-графикой, видеомонтажа и ресурсоемких вычислений

Вариант компоновки образовательного пространства: 22 система NettleDesk и 1 система NettleBox



nettledesk.ru



nettlebox.ru



NettleDesk



NettleBox



Nettle

+7 (495) 004-47-32

sales@nttl.ru

nettledesk.ru

| nettlebox.ru